



Zahlen, Daten und Fakten

Deich in Schlüsselburg

Ausgangssituation:

- Der Deich in Schlüsselburg erfüllt nicht mehr die Anforderungen für einen ausreichenden Hochwasserschutz.
- Die Standsicherheit des Deichs ist nicht mehr gegeben.
- Bei Hochwasser kann der Deich infolge von durchsickerndem Wasser versagen.
- Das Gutachten stuft auch die in einem Abschnitt auf der Deichkrone stehenden Bäume als Gefahr für den Deich ein.
- Das geschützte Gebiet kann bis zu einer Wasserhöhe von 1,50 bis 2,0 Meter überschwemmt werden.
- Bei einem Deichversagen sind rund 500 Bewohner in Schlüsselburg betroffen.
- Es besteht Handlungsbedarf, um im Fall eines Hochwassers ausreichend geschützt zu sein.

Lage des Deichs:

- Der Deich schützt den Ortsteil Schlüsselburg in Form eines geschlossenen Rings vor Hochwasser.
- Auf beiden Seiten schließt der Deich an den Schifffahrtskanal an.
- Ein kurzer Abschnitt von circa 400 Metern liegt in Niedersachsen.
- Die Länge des Deichs in Schlüsselburg beträgt 5 Kilometer.

Sofortmaßnahmen und Sanierung:

- Der Wasserverband Weserniederung wird zusammen mit der Stadt Petershagen ein Konzept erstellen, in dem die Vorgehensweise und die zu treffenden organisatorischen und Hochwasserschutzmaßnahmen beschrieben werden.
- Bei der Konzepterstellung sollen auch die Anwohner eingebunden werden.

Bezirksregierung
Detmold



Stadt
Petershagen



Wasserverband
Weserniederung 

Förderung:

- Für die Sanierung des Deiches kann die Stadt Petershagen eine Förderung beim Land NRW beantragen.

Zuständigkeiten:

- Gefahrenabwehr und Hochwasserschutz: Stadt Petershagen
- Deicherhaltung: Wasserverband Weserniederung
- Überwachung der Funktionsfähigkeit des Deichs: Bezirksregierung Detmold

Podium:

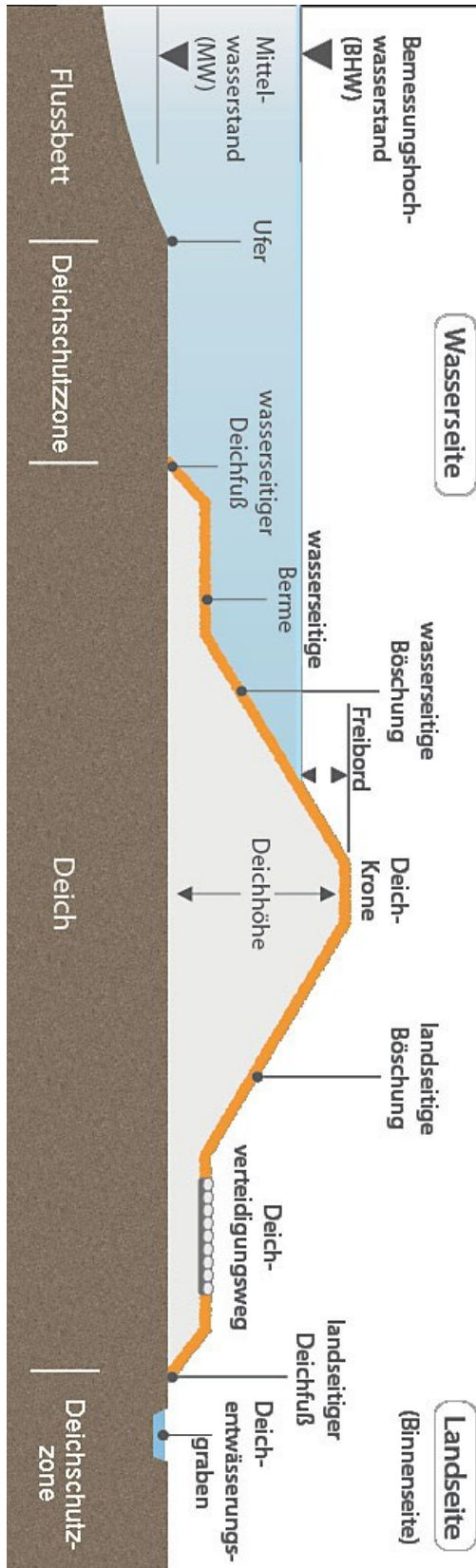
- Lutz Kunz, Abteilungsleiter für Umwelt bei der Bezirksregierung Detmold
- Birgit Rehsies, Leitung des Dezernats für Wasserwirtschaft bei der Bezirksregierung Detmold
- Klaus Flachmeier, Dezernent für Wasserwirtschaft (Hochwasserschutz) bei der Bezirksregierung Detmold
- Elmar Brömse, Dezernat für Wasserwirtschaft (Hochwasserschutz) bei der Bezirksregierung Detmold
- Dieter Blume, Bürgermeister der Stadt Petershagen
- Joachim Weike, Geschäftsführer des Wasserverbands Weserniederung

Skizzen:

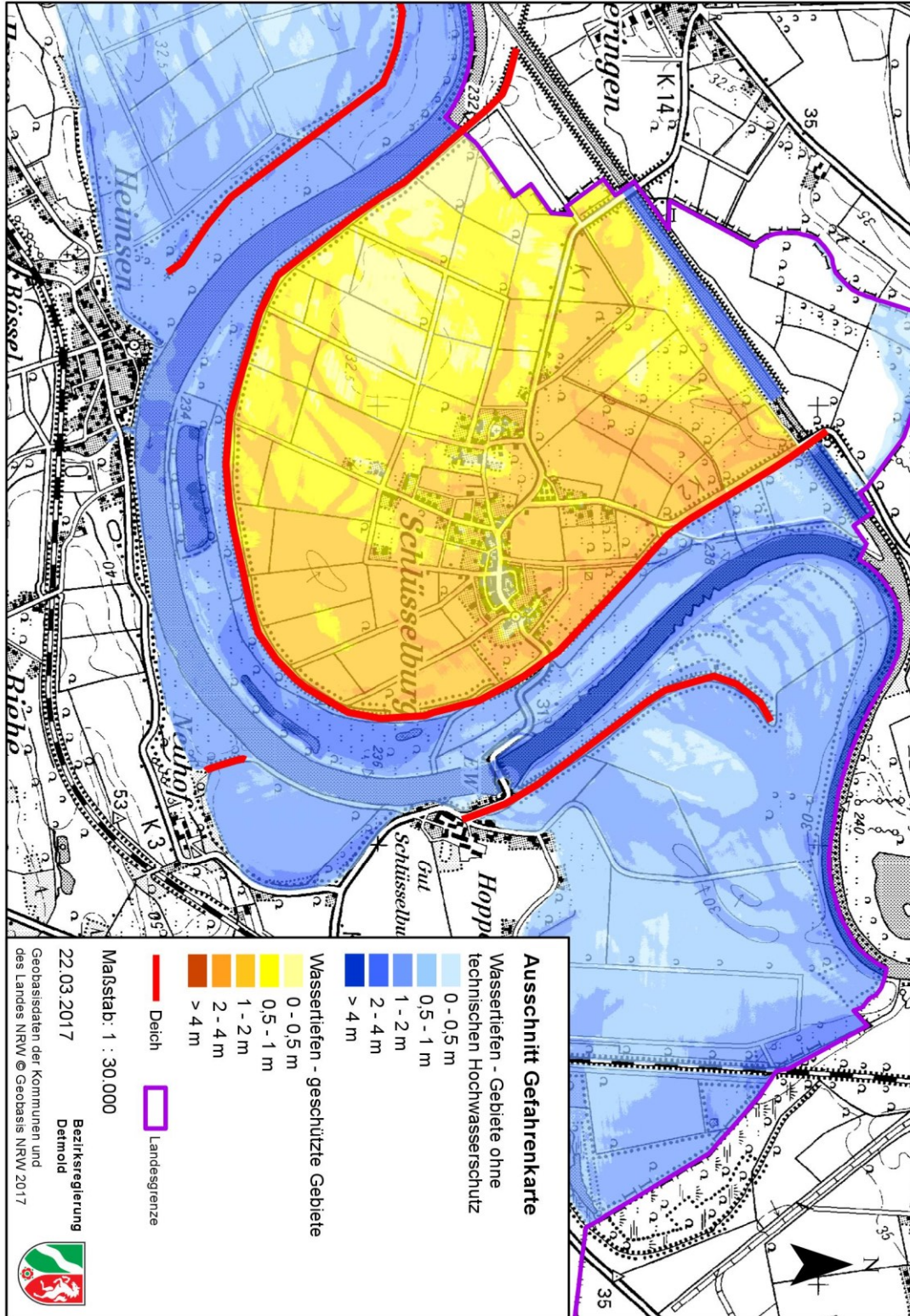
- Beispielhafter Querschnitt eines Deiches (Seite 3)
- Karte Deich in Schlüsselburg (Seite 4)



Querschnitt eines Deiches:



Quelle: THW Emden; geändert



urg: